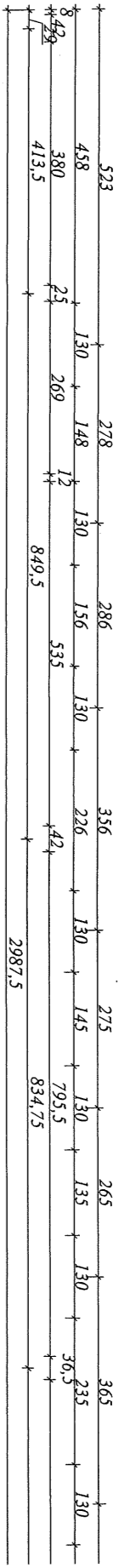
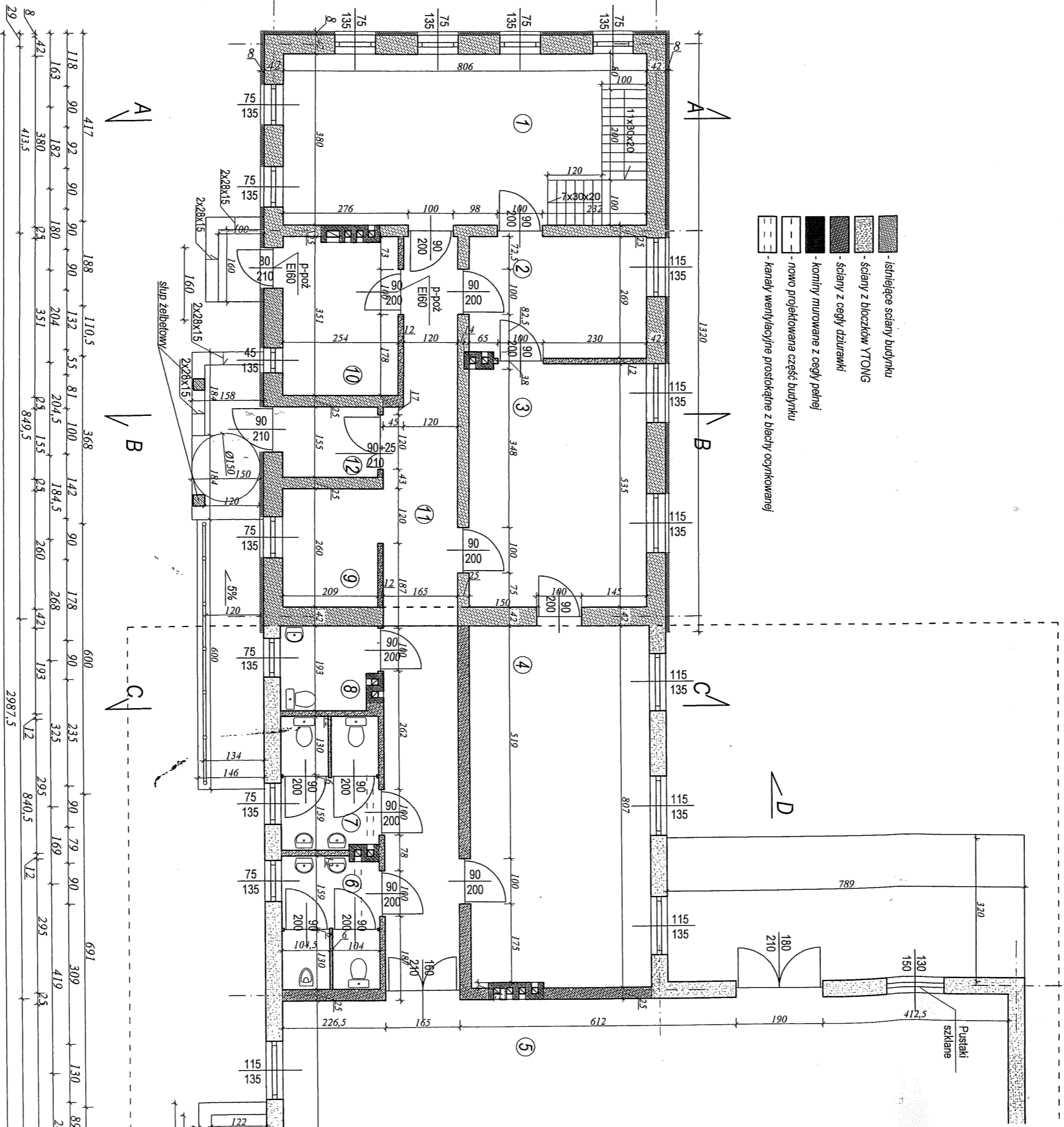
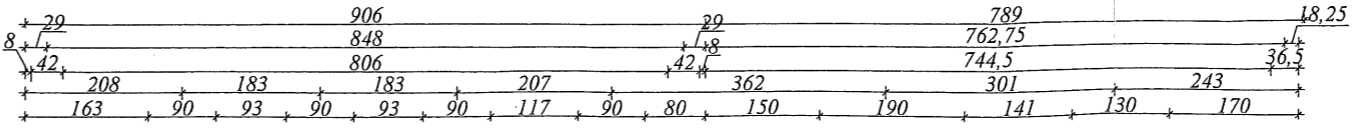
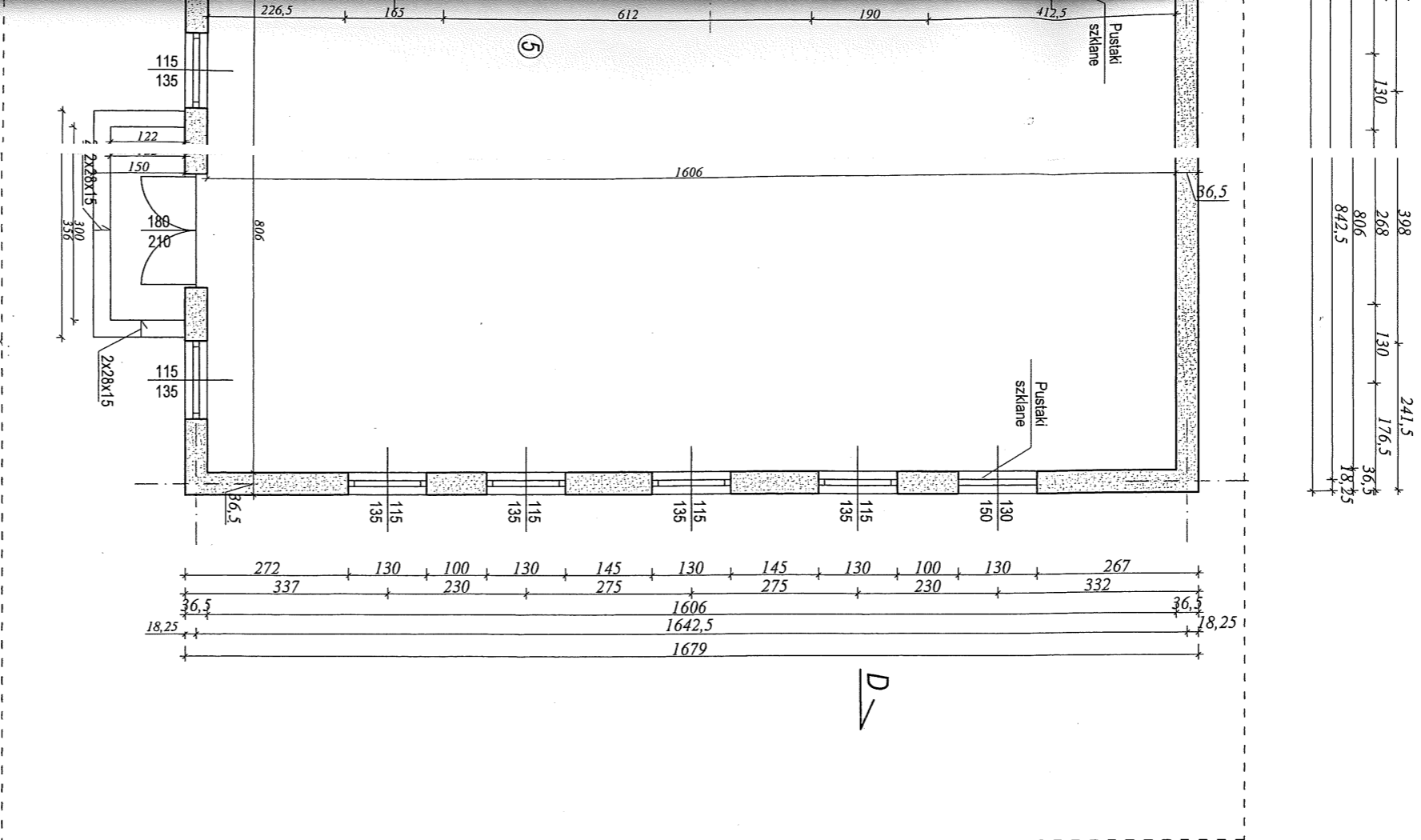


# RZUT POZIOMY



- istniejące ściany budynku
- ściany z bloczków YTTONG
- ściany z cegły dziurawki
- kominy murowane z cegły pełnej
- nowo projektowana część budynku
- kanały wentylacyjne prostokątne z blachy ocynkowanej





- 1 - świetlica 30,63m<sup>2</sup>
- 2 - pokój biblioteki 10,56m<sup>2</sup>
- 3 - świetlica 21,07m<sup>2</sup>
- 4 - pom. gospodarcze 32,16m<sup>2</sup>
- 5 - świetlica 129,44m<sup>2</sup>
- 6;7 - WC 6,24m<sup>2</sup>
- 8 - WC 3,92m<sup>2</sup>
- 9 - szatnia 5,43m<sup>2</sup>
- 10 - kotłownia 8,75m<sup>2</sup>
- 11 - korytarz 25,78m<sup>2</sup>
- 12-wiatrołap 3,24m<sup>2</sup>

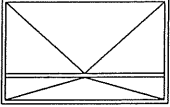
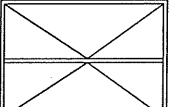
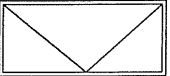
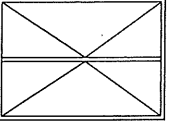
*Wyjściem nr 11 do S1WZ  
rysunki skadkowe alle stebark  
owiz instalacji elektrycznej*

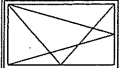
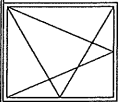
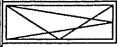
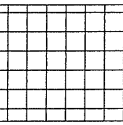
- A ŚCIANY NOŚNE ZEWNĘTRZNE - NOWO PROJEKTOWANE
- ściany z bloczków YTONG PP2/04 gr.36,5 cm
  - całkowita grubość ściany gr. 36,5cm.
- ŚCIANY NOŚNE ZEWNĘTRZNE - ISTNIEJĄCE OCIEPIONE
- styropian samogasnący gr.8cm
  - pustak żuzłobetonowy ALFA gr.42cm
  - całkowita grubość ściany gr. 42+8cm.

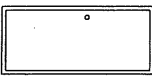
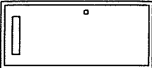
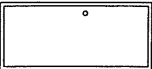
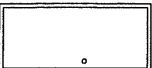
**AZ-PRO**  
ASYSTENT PROJEKTANTA  
*M. Szczygielska*  
Małgorzata Szczygielska

BIURO USŁUG PROJEKTOWYCH		<b>AZ - PRO</b>	
Tomaszów Maz. 97-200 ul. SPALSKA 112			
OBIEKT ADRES	ROZBUDOWA DOMU LUDOWEGO NA POTRZEBY KULTURALNO - SPOŁECZNE W KOMOROWIE gm. TOMASZÓW MAZ. DZ. NR. EWID. 578		
TREŚĆ	RZUT POZIOMY		
OPRACOWANIE WYKONALI	Inię i nazwisko, zakres opracowania	Nr ewid. upr. bud.	Podpis
	ASYSTENT PROJEKTANTA Małgorzata Szczygielska PROJEKTANT mgr inż. arch. Mariusz Chachon		
	G.P. IV. 7342/ 78/ 91		
	mgr inż. Bohdan Przyjemski	115/ 99/ WL	
skala 1:100	Data: 02.02.2011	Nr rys	nr. RP

# ZESTAWIENIE STOLARKI OKIENNEJ I DRZWIOWEJ

ZESTAWIENIE DRZWI					
szkamał w swiellu	So	90+30	190	100	165
osobllly	Ho	215	220	220	220
szkamał w swiellu	S	90+25	180	90	160
osobllly	H	210	210	210	210
RAZEM	L/P	-/-	-/-	-/-	-/-
RAZEM	szl	1	2	1	1

ZESTAWIENIE OKIEN					
Wyrbny zestawlca	sz	75x135	115x135	45x135	Pustakll szklane
szkamał w swiellu	Hh	85	125	55	130x150
osobllly	Hh	145	145	145	130
RAZEM	szl	10	12	1	150
					2

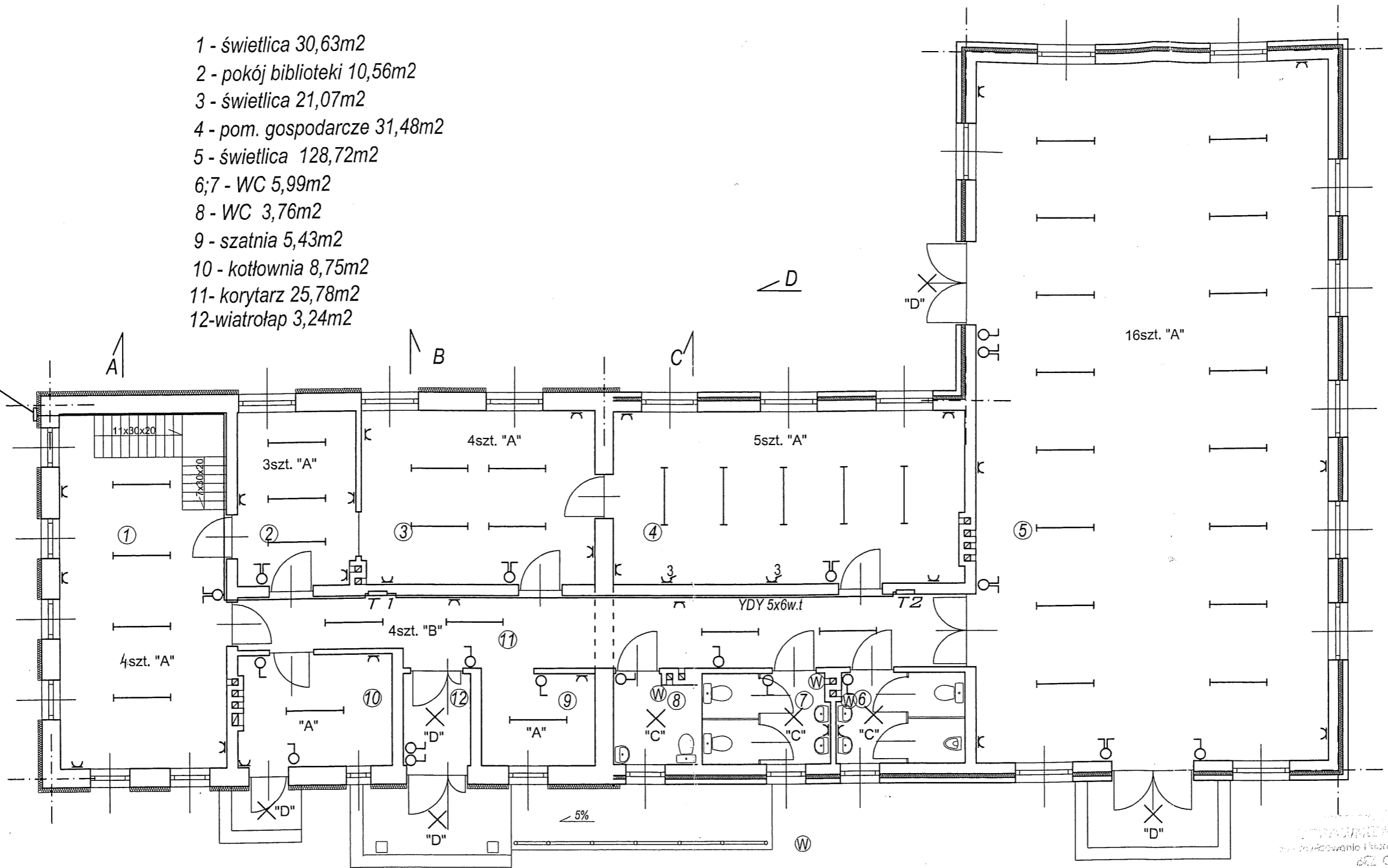
ZESTAWIENIE DRZWI					
szkamał w swiellu	So	100	100	100	90
osobllly	Ho	210	210	210	220
szkamał w swiellu	S	90	90	90	80
osobllly	H	200	200	200	210
RAZEM	L/P	4/3	5/2	-/1	1/-
RAZEM	szl	7	7	1	1

**AZ-PRO**  
**ASYSTENT PROJEKTANTA**  
*Małgorzata Strzypańska*

BIURO USŁUG PROJEKTOWYCH	<b>AZ - PRO</b>
OBIEKT ADRES	ROZBUDOWA DOMU LUDOWEGO NA POTRZEBY KULTURALNO-SPOŁECZNE W KOMOROWIE gm. TOMASZÓW MAZ. DZ. NR. EWID. 5/8
TREŚĆ	ZESTAWIENIE STOLARKI OKIENNEJ I DRZWIOWEJ
OPRACOWANIE WYKONALI	inż. i nazwisko, zakres opracowania asystent projektanta Małgorzata Szczepańska mgr inż. Bohdan Przyjemski
skala -	Nr ewid. upr. bud. Pedpis
	115/ 99/ WL
	Data: 02.02.2011
	Nr rys <i>MP, KD-W</i>

## RZUT POZIOMY

- 1 - świetlica 30,63m<sup>2</sup>
- 2 - pokój biblioteki 10,56m<sup>2</sup>
- 3 - świetlica 21,07m<sup>2</sup>
- 4 - pom. gospodarcze 31,48m<sup>2</sup>
- 5 - świetlica 128,72m<sup>2</sup>
- 6;7 - WC 5,99m<sup>2</sup>
- 8 - WC 3,76m<sup>2</sup>
- 9 - szatnia 5,43m<sup>2</sup>
- 10 - kotłownia 8,75m<sup>2</sup>
- 11 - korytarz 25,78m<sup>2</sup>
- 12 - wiatrołap 3,24m<sup>2</sup>



### OZNACZENIA OPRAW:

- "A" OKW 236 (2x36W) - 34 szt.
- "B" ONC 136 (1x36W) - 4 szt.
- "C" PK-109/11W - 3 szt.
- "D" OPS-60W - 5 szt.

### OZNACZENIA RYSUNKU:

- ⊃ - gniazda wtykowe
- ⊃ - gniazda wtykowe 3 fazowe
- ⊃ - łącznik jednobiegunowy
- ⊃ - łącznik dwubiegunowy
- X - wypust sufitowy
- - oprawa świetlówkowa

OBIEKT: Dom ludowy  
Instalacja elektryczna wewnętrzna

ADRES: Komorów gm. Tomaszów maz. dz. nr. 578

PRZEDMIOT: Plan instalacji elektrycznej  
- parter

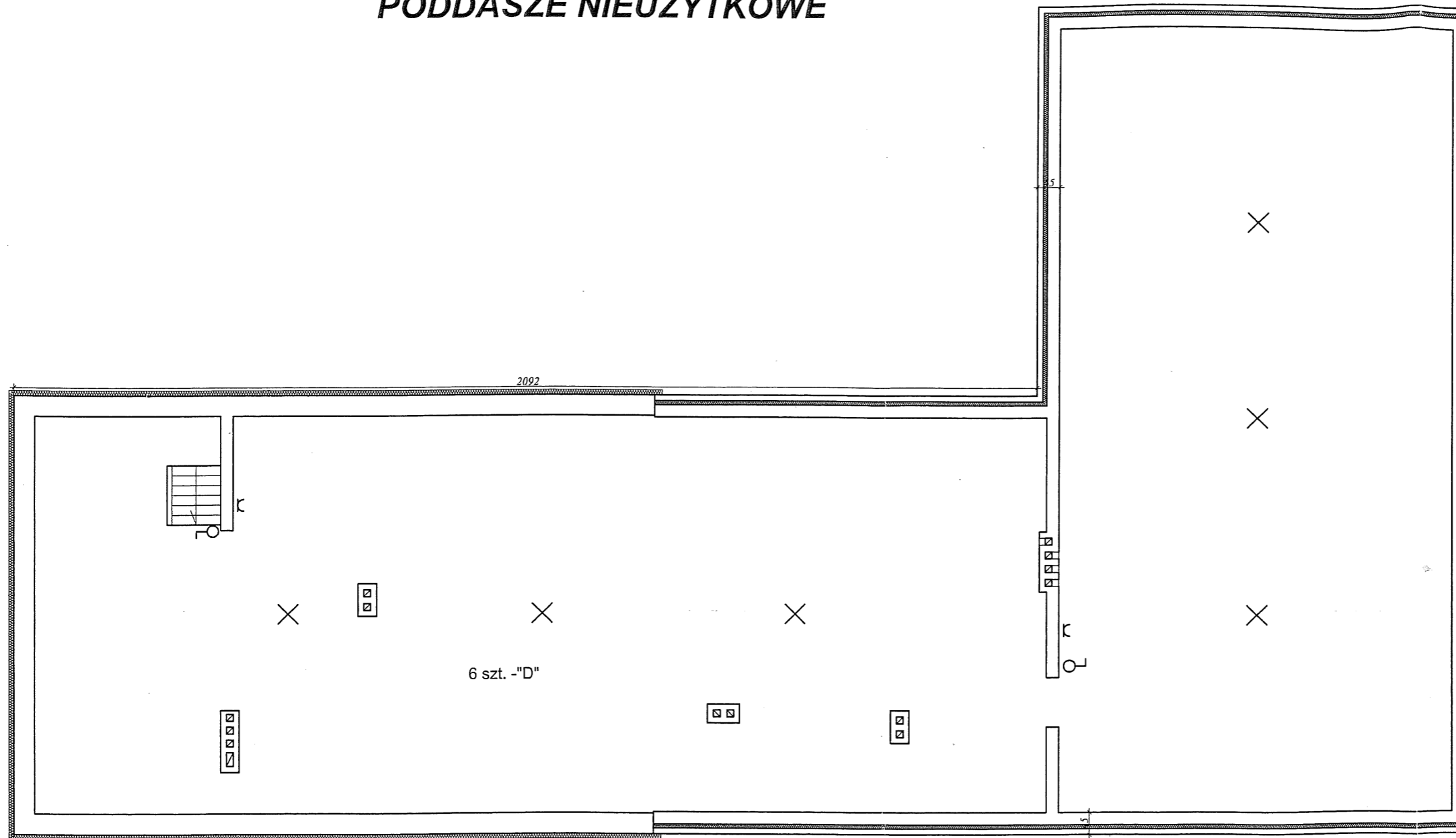
SKALA: 1:100

POROJEKTANT: mgr inż. Tadeusz Pluta  
Upr. Nr. GT-I-10220/22/76

Data opracowania: 09.02.2011

Nr. Rys. 3

# RZUT POZIOMY- PODDASZE NIEUŻYTKOWE



## OZNACZENIA OPRAW:

- "A" OKW 236 (2x36W)
- "B" ONC 136 (1x36W)
- "C" PK- 109/11W
- "D" OPS-60W - 6 szt.

Pracownia Techniczna  
**OPRACOWANIA PROJEKTOWE** sp. z o.o.  
 inżynieria i kierownictwo robót budowlanych  
 BEZ OSOBNICZEJ  
 w szczególności instalacje i sieci elektryczne  
 i elektroenergetyczne  
 Nr GT-I-10220/22/76

OBIEKT: Dom ludowy Instalacja elektryczna wewnętrzna	
ADRES: Komorów gm. Tomaszów maz. dz. nr. 578	
PRZEDMIOT: Plan instalacji elektrycznej - poddasze	SKALA: 1:100
POROJEKTANT: mgr inż. Tadeusz Pluś Upr. Nr. GT-I-10220/22/76	
Data opracowania: 09.02.2011	Nr. Rys. 4